

Contenu des " Malles Apel "

Malle « Kamishibai-Marionnettes »

* Un butaï

* 3 Boîtes de marionnettes ; 8 marionnettes pour « les contes »
+ 1 CD, 6 marionnettes pour « les émotions » + 1 CD,
8 marionnettes pour « les animaux » + 1 CD

* 8 histoires ; 14 planches pour « La fontaine », 14 planches pour
« Le lapin de printemps », 15 planches pour « Salut
Petit Pois ! », 18 planches pour « Il faudra », 19 planches pour
« le cirque saperlotte », 17 planches pour « Violetta et
Rigoletto », 16 planches pour « pourquoi m'apprendre la peur », 22 planches pour
« Le petit chaperon rouge et le magicien »



* 1 dossier contenant le protocole de prêt, le planning,
La fiche d'inventaire, les suggestions...

1 classeur sur le fonctionnement du Kamishibai + dessins à photocopier
pour les enfants

1 classeur contenant les consignes pour mettre en scène les histoires et le
texte des histoires + dessins à photocopier pour les élèves.

Malle « planétaire »

* 5 globes Ø 10cm,

* 1 découpe transversale de la terre,

* 1 système solaire motorisé composé de 9 planètes,

* 3 livres (Kézaco « La terre », Grande imagerie « les
planètes » « Voyage dans le système solaire » avec un DVD),

* 1 jeu « Danger météorites »,

* 1 lutin avec un fichier d'activités « Astronomie au CM » et guide
d'utilisation du Géosafari (système solaire motorisé) avec des
activités de classe,

* 1 poster plastifié « les planètes »,

* 1 dossier contenant le protocole de prêt, le planning, la fiche
d'inventaire, les suggestions.....



Malle « jonglerie »

- 9 foulards (65 x 65 cm),
- 15 balles à grains 80g,
- 6 massues junior,
- 15 anneaux junior,
- 5 assiettes tournantes Ø 24 cm,
- 5 diabolos Spidy,
- 3 bilboquets en mousse,
- 6 boîtes à jongler,
- 1 livre « Le diabolo de A à Z »,
- 1 livre sur la jonglerie,
- 1 classeur contenant des fiches de travail, des jeux.....,
- 1 dossier contenant le protocole de prêt, le planning, la fiche d'inventaire, les suggestions.....

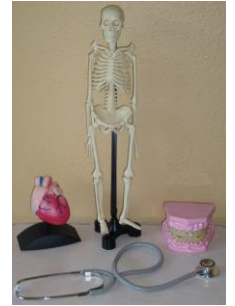


Malle « Musicale »

- * les instruments de musique
- 1 pianot' + 1 mini métallonotes + 2 couronnes de 5 grelots + 2 paires de claves 18 cm + 2 paires de clave coco + 2 poignées de 4 grelots + 1 couronne de 9 grelots + 1 paire d'œufs sonores + 1 couronnes 6 paires de cymbalettes + 3 tambourins peau naturelle 15, 20 et 25 cm + 1 senza alto 6 lames + 1 castagnette à manche + 3 triangles 13, 16 et 19 cm + 2 paires d'œufs « maracas » + 1 baton de pluie de 50 cm + 1 guiro block + 1 guiro exotique + 1 tube résonnant 3 tons + 1 tube résonnant 2 tons + 1 paire de castagnette à doigts + 1 crécelle + 1 jeu de boomwhackers diatonique 8 notes + 1 tuyau harmonique + 1 octo block + 1 mini darbouka + 1 sistre 6 cymbalettes + 1 tan-tan + 1 chenille en bois + 2 bracelets 5 grelots

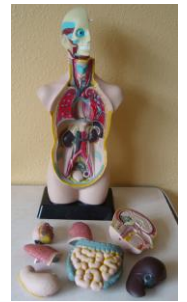


- 1 classeur contenant des fiches de travail, des jeux.....
- 1 dossier contenant le protocole de prêt, le planning.....
- 1 mallette jeux « Musique du monde à la carte »
- 1 guide pour utiliser les tubes sonores
- 2 CD « 30 rythmes du monde » + « 26 rythmes du monde »
- 3 tableaux plastifiés pour afficher dans la classe
- 1 ouvrage « Les grands compositeurs et leurs œuvres » avec ses 3 CD + 1 livret élève



Malle « corps humain »

- * 1 tronc humain démontable
- * 1 maquette « Cœur en action »
- * 1 cœur démontable à taille réelle
- * 1 mini squelette détaillé en 16 parties amovibles
- * 1 maquette de l'œil, de l'oreille et du nez
- * 1 stéthoscope
- * 1 dentier articulé
- * 5 posters : « le squelette » + « la respiration » + « la digestion » + « les mouvements corporels » + « la circulation sanguine »



Malle « routière »

- 20 panneaux de signalisation et les socles
- 15 cônes rouges
- 1 rouleau de bande de signalisation
- 1 disque « feu rouge – feu vert »
- 4 tableaux plastifiés pour afficher dans la classe
- 2 jeux de la prévention routière
 - « Sur les pas de Tom et Lila » + « Etre piéton »
- 1 livre « ABC du permis piéton »
- 1 classeur contenant des fiches de travail, des jeux.....
- 1 dossier contenant le protocole de prêt, le planning, la fiche d'inventaire, les suggestions.....

